

# Projektbeschreibung Neue Heimat Radfeld

## Radfeld - Pfarrfeld 1. Bauabschnitt

Die NEUE HEIMAT TIROL errichtete in Radfeld eine 3- geschößige Wohnanlage mit 23 Mietwohnungen samt Tiefgarage.

Unsere Metallbauarbeiten

140 Lfm Balkongeländer im Außenbereich in architektonisch geradliniger Ausführung Füllung und Rahmen in Flachstahl 40/8 feuerverzinkt und Pulverbeschichtet in RAL 7016



Französische Balkonelemente in optisch gleicher Ausführung wurden an die Fensterleibungen gesetzt

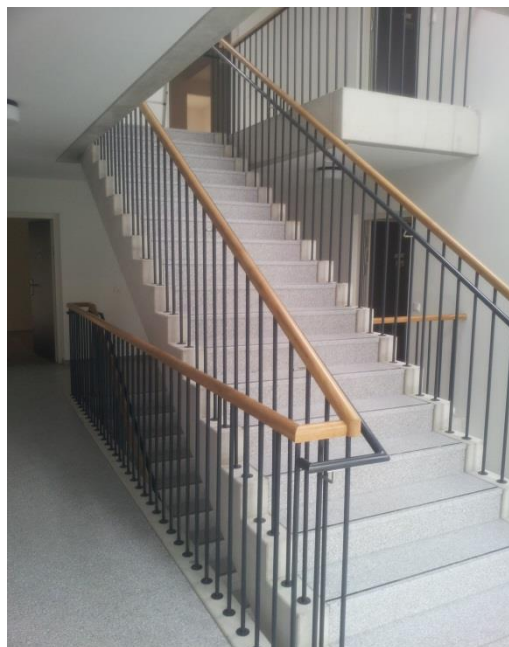
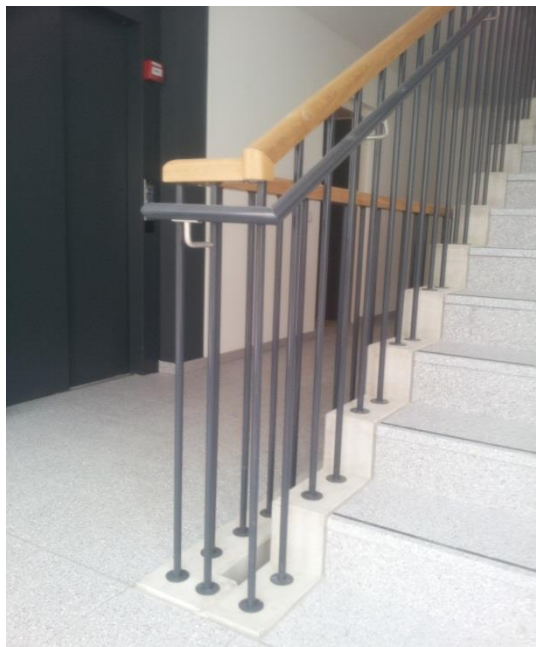


Die Garagentlüftungen wurden mit feuerverzinkten Lamellenelementen hergestellt



Im Innenbereich gefertigtes Geländer, ca. 130 Lfm, pulverbeschichtet RAL 7016

Montage in Aussparungen der Betonfertigteiltreppe mit Rosettenabdeckung



Holzhandlauf Eiche Sonderformat auf Formrohr montiert

